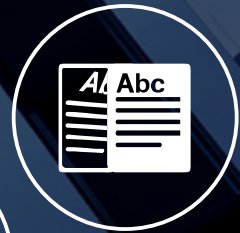


# Komplettlösung für das Dokumentenmanagement



# Erfassen



Die Software-Suite Document Capture von Epson umfasst vielfältige Funktionen zur Erfassung, Sortierung und Weiterleitung von Dokumenten in Ihrem Unternehmen und darüber hinaus.

Mit Document Capture Pro 2.0 können Sie Informationen ganz einfach scannen, speichern und in Ihrem Unternehmen teilen. Dank erweiterter Funktionen für die Benennung, Aufteilung und Weiterleitung von Dokumenten wird das Scannen zu einem einfachen Vorgang. Zum Speichern und Versenden von Dateien stehen gängige Formate wie PDF, JPEG, TIFF und mehr zur Verfügung. Erstellen Sie ganz einfach Auftragsprofile und scannen Sie mit nur einem Tastendruck.

Document Capture Pro Server 2.0 ist eine leistungsstarke serverbasierte Software für Netzwerkscanner und ausgewählte Multifunktionsgeräte. Sie ermöglicht Administratoren die zentrale Verwaltung von Auftragsprofilen und Geräten. Kontrollieren Sie die Leistung aller Geräte, ohne auf einzelnen Computern Software installieren zu müssen. Nutzen Sie einfache Funktionen, um Dokumente intuitiv und sicher zu scannen. Oder fügen Sie mithilfe unseres Software-Entwickler-Kits Ihre eigenen Plugins hinzu.

# Optimieren



Die Document Capture Pro-Software verfügt über Funktionen zur Optimierung der Originaldokumente. Dies gewährleistet höchste Qualität und Datenintegrität.

**Autorotation** verringert die Dokumentenvorbereitungszeit durch automatische Anpassung und Ausrichtung von Scans.

**Die automatische Schräglagenkorrektur** begradigt Dokumente und verbessert dadurch das Erscheinungsbild und die Lesbarkeit.

**Die Textoptimierungsfunktion** macht Texte durch schärfere Darstellung leichter lesbar.

**Die Auflösung** lässt sich über die dpi-Einstellungen des Scanners anpassen, um Bilder nach Bedarf detaillierter oder mit weniger Speicherplatzbedarf zu scannen.

**Lochermarkierungen** können automatisch aus dem Dokument entfernt werden.

**Die duale Ausgabe** erstellt mit nur einem Scan zwei digitale Dateien. Sie können unterschiedliche Dateiformate, Zielpfade und sogar Scaneinstellungen festlegen, deren Parameter sich durch den Benutzer anpassen lassen.



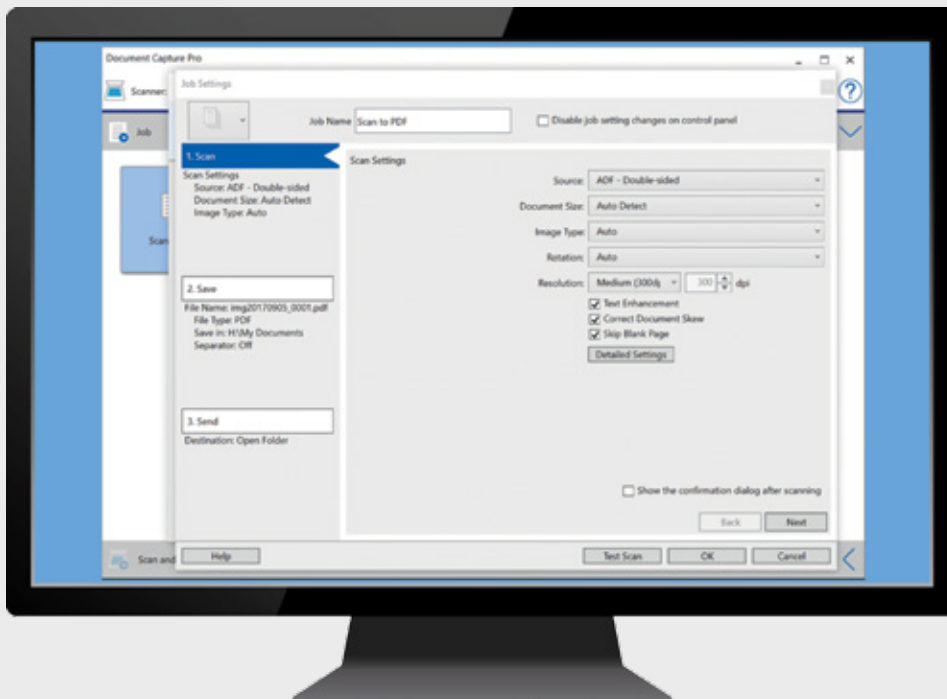
1D- und  
2D-Barcodes



Schräglagenkorrektur



Dateibenennung  
mit Zonen-OCR



Textoptimierung



Autorotation



Patch-Code

Mit der Document Capture Suite von Epson haben Sie jeden Schritt unter Kontrolle.

[www.epson.de/documentcapturepro](http://www.epson.de/documentcapturepro)  
[www.epson.at/documentcapturepro](http://www.epson.at/documentcapturepro)  
[www.epson.ch/documentcapturepro](http://www.epson.ch/documentcapturepro)



Authentication Edition

# Sortieren



# Verwalten

Sortieren und trennen Sie Stapel von Papierdokumenten automatisch.

## Optische Zeichenerkennung (OCR)

unterstützt die Erkennung von 29 Sprachen – Die integrierte OCR-Funktion kann Dokumente mithilfe vordefinierter Vorlagen trennen und basierend auf diesen Daten automatisch Dateien und Ordner benennen. Darüber hinaus können Sie vollständig durchsuchbare Dateien erstellen, um Informationen in gescannten Dokumenten einfach zu finden.

**Feste Seite** trennt jede angegebene Seite in individuelle Dateien.

**Leere Seite** ermöglicht die Einstellung der Empfindlichkeitserkennung beim Trennen von Dokumenten auf gering, mittel oder hoch.

**Die Barcode-Scanfunktion** ermöglicht die Erfassung und Nutzung unterschiedlichster Barcodes, darunter 1D und 2D, zur Trennung von Dokumenten.

**Patch-Code** erkennt die Patches 1, 2, 3, 4, 6 und T zur Trennung von Dokumenten.

Die neueste Version von Document Capture Pro ermöglicht die einfache Fernverwaltung einer ganzen Flotte von Multifunktionsdruckern und Scannern<sup>1</sup>.

## Mit der Document Capture Pro Server Authentication Edition können

IT-Abteilungen Scanaufgaben einschließlich Benutzerzugriffsrechten und -anmeldungen, Auftragsprofilen und sogar Geräteverwaltung zentral steuern.

IT-Manager können den Gerätezugriff ganz einfach mithilfe von LDAP Active Directory, Benutzer-ID und Passwort, Zugriffskarten-Anmeldung und PIN-Code kontrollieren. Nach der Authentifizierung haben Benutzer Zugriff auf individuelle Auftragsprofile, was die Kontrolle verbessert und die Datenintegrität maximiert. Zusätzliche Sperrfunktionen verhindern den Zugriff durch unbefugte Benutzer sowie Profiländerungen und schützen dadurch die Systemintegrität.





# Funktionalität

Funktionen	Epson Scan 2	Document capture for Mac	Document Capture Pro	Document Capture Pro Server	Document Capture Pro Server Authentication Edition
<b>Bildverbesserungs- und Bildbearbeitungsfunktionen</b>					
Automatische Erkennung der Dokumentgröße, Dokumentenrotation, Schräglagenkorrektur von Papier und Dokumenteninhalte	•	•	•	•	•
Dynamisches Überspringen leerer Seiten, Hintergrundentfernung und Kantenfüllung	•	•	•	•	•
Textoptimierung	•	•	•	•	•
Automatische Bereichssegmentierung – Optimierung von Schwarzweiß-Bildern	•	•	•	•	•
Entfernung von Stanzlöchern (oben und unten, links und rechts oder an allen Kanten)	•	•	•	•	•
Duale Bildausgabe (einmaliger Scan erzeugt zwei Dokumente)	•	•	•	•	•
Automatische Zuführung*	•	•	•	•	•
Scannen, Speichern und Senden über intuitive Benutzeroberfläche mit einfacher Modusoption	–	•	•	–	–
Erstellung von Auftragsprofilen: bis zu 30 Job-Profile zum Scannen auf Knopfdruck	–	•	•	•	•
Steuerung und Verwaltung der Geräte über das Netzwerk	–	–	–	•	•
Servergesteuerte Benutzerverwaltung – LDAP, Verwaltung von ID-Karte und PIN-Code	–	–	–	–	•
Produktivitätssteigerung nach dem Scannen: Funktionen zur Bearbeitung gescannter Dateien	–	•	•	–	–
<b>Funktionen zum Speichern und Versenden von Dateien</b>					
Unterstützung aller gängigen Dateiformate: BMP, JPEG, TIFF, M-TIFF, PDF, PDF/A	•	•	•	•	•
Erstellung durchsuchbarer PDF-Dateien in über 29 Sprachen*	•	•	•	•	•
Export von Dokumenten nach Microsoft SharePoint, FTP, Web-Ordner, lokale und Netzwerkordner, Drucker, E-Mail, Google Drive, SugarSync, Evernote	–	•	•	•	•
Export von Dokumenten in den Formaten DOCX, PPTX und XLSX	–	•	•	•	•
Export nach Microsoft OneNote und Dropbox über einen optionalen Document Capture Pro-Konnektor	–	•	•	–	–
Erstellung benutzerdefinierter Konnektoren über Programmierschnittstelle (API)	–	•	•	•	•
<b>Funktionen zur Auftragserstellung</b>					
Push-Scan mit zuvor erstellten Auftragsprofilen	–	•	•	•	•
Trennung von Scanaufträgen (Patch-Code, Barcode, leere Seite, Formularerkennung, Zonen-OCR)	–	•	•	•	•
Ordnerbenennung durch Barcode-Erkennung oder Zonen-OCR	–	•	•	•	•
Überwachte Ordner	–	•	•	–	–
Geräteüberwachung über Web-Schnittstelle und Benachrichtigungs-E-Mails	–	–	–	•	•
Funktion zur Sperrung der Geräte-Fernsteuerung	–	•	•	•	•
<b>Betriebssystemkompatibilität</b>					
Windows XP (32/64-bit), Windows Vista (32/64-bit), Windows 7 (32/64-bit), Windows 8/8.1 (32/64-bit), Windows 10 (32/64 bit)	•	–	•	–	–
Windows Server 2008/2008 R2, Windows Server 2012/2012 R2, Windows Server 2016/2016 R2	•	–	–	•	•
Mac OS X 10.8 oder höher	–	•	–	–	–

1. Für ausgewählte Modelle verfügbar.

Epson Deutschland GmbH  
Otto-Hahn-Str. 4  
D-40670 Meerbusch  
Info-Line: +49 (0) 2159/92 79 500  
Telefax: +49 (0) 2159/538-3000  
www.epson.de

Epson in Österreich  
Info-Line: 01 253 49 78 333  
www.epson.at  
Epson in der Schweiz  
Info-Line: 022 592 7923  
www.epson.ch

Alle Marken und eingetragenen Warenzeichen sind das Eigentum der Seiko Epson Corporation oder der jeweiligen Rechteinhaber. Diese Produktinformationen können ohne vorherige Ankündigung geändert werden.

**EPSON**®