

BusinessNews

Der Fachhandelsratgeber für KOMSA-BusinessPartner

Ausgabe 3/2023

Wachstumsmarkt Pflege

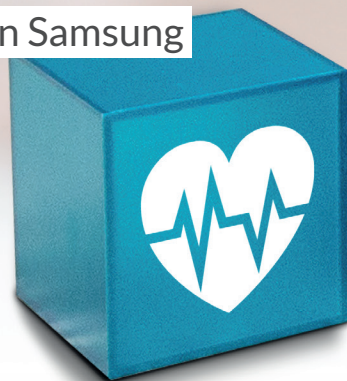
KOMSA ergreift die Initiative

Kommunikation neu gedacht

Zuverlässige Konferenztechnik

High Performance in Unternehmen

Mit dem neuen Business Tablet von Samsung



 **KOMSA**

Company Start 100

Wechseln lohnt sich!

Company Start mit bis zu 100 MBit/s Bandbreite, inkl. Flatrate ins dt. Festnetz¹, Internet-Flatrate, 100 GB Cloud-Speicher, Profi-E-Mail, Entstörung in nur 8 Stunden² u. v. m. – jetzt in den ersten 12 Monaten für nur 29,95 €³ mtl. statt 46,95 €³ mtl.

Aktion:
**12 Monate
für 29,95 €³ mtl.
sichern!**



Erleben,
was verbindet.

Alle Preise zzgl. gesetzl. USt.

1) Festnetz-Flatrate gilt für Telefonate und Faxe zu Festnetz-Anschlüssen innerhalb Deutschlands. Das Angebot steht für Mehrwertdienste- und Telekommunikationsdiensteanbieter sowie Anbieter von Massenkommunikationsdiensten (insbesondere Anbieter von Faxbroadcast-Diensten, Callcentern und Telefonmarketingleistungen) nicht zur Verfügung. 2) Ausgenommen davon sind Anschlüsse in Glasfaser-Kooperationsgebieten. Ob Ihr Anschluss in einem Kooperationsgebiet liegt, erfahren Sie über die Verfügbarkeitsprüfung unter telekom.de/glasfaser 3) Company Start 100 mit bis zu 100 MBit/s im Download ist in fast allen Anschlussbereichen verfügbar. Individuelle Bandbreite abhängig von der Verfügbarkeit. Voraussetzung ist ein geeigneter Router. Company Start 100 kostet in den ersten 12 Monaten 29,95€/Monat, ab dem 13. Monat 46,95€/Monat. Angebot gilt bis zum 31.12.2023 beim Wechsel zur Telekom. Die Mindestvertragslaufzeit beträgt 24 Monate, die Kündigungsfrist 1 Monat. Ein Angebot von: Telekom Deutschland GmbH, Landgrabenweg 151, 53227 Bonn.

KOMSA denkt vertikal

Neue Horizonte, neue Möglichkeiten

In einer Zeit, in der Geschäftskommunikation und Technologie immer stärker zusammenwachsen, ist es unser Ziel, Sie stets über neueste Entwicklungen und Lösungen zu informieren, die den geschäftlichen Anforderungen Ihrer Kunden auf innovative Weise gerecht werden. Und so halten wir Sie auch in dieser Ausgabe der Business News wieder auf dem Laufenden - mit Neuigkeiten aus der Technik und Wissenswerten für Sie.

Apropos Neuigkeiten: Kennen Sie schon die KOMSA Healthcare Community? In Zusammenarbeit mit Ihnen möchten wir ab September das bisher ungenutzte Potenzial des Pflege-marktes in Deutschland erschließen. Ein stetig wachsender Zukunftsmarkt, der immense Chancen für Innovationen birgt, um sowohl die Pflegequalität als auch die Arbeit der Pflegekräfte zu erleichtern. Denn durch die kontinuierliche Verbesserung der medizinischen Versor-

gung steigt auch die Lebenserwartung der Menschen und damit der Bedarf an entsprechenden Einrichtungen und adäquater Betreuung.



Jetzt KOMSA Lösungswelt entdecken!

Sie möchten weitere Informationen über die KOMSA Healthcare Community und unsere zukünftigen Projekte erhalten? Dann blättern Sie einfach weiter. Ab Seite 4 erfahren Sie mehr!

Wir freuen uns darauf, gemeinsam mit Ihnen die Zukunft der Unternehmenskommunikation zu

gestalten. Nun viel Spaß beim Lesen und Stöbern!

Anne Jeck

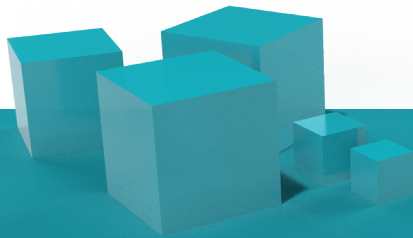
Executive Vice President Product Management

Maik Goldschmidt

Executive Vice President Sales

Harald Josef Ollinger

Vice President Marketing



Ansprechpartner/innen*

Produktvertrieb Alcatel-Lucent Enterprise

+49 3722 713-6022 | alcatel@komsa.com

Produktvertrieb Auerswald, Gigaset Pro, Ruckus, snom, Yealink

+49 3722 713-543 | itcom@komsa.com

Produktvertrieb Google Pixel, Samsung, novalink

+49 3722 713-600 | systempartner@komsa.com

Produktvertrieb innovaphone

+49 3722 713-6025 | innovaphone@komsa.com

Produktvertrieb EPOS

+49 3722 713-6027 | epos@komsa.com

Produktvertrieb Netze B2B Telekom Business

+49 3722 713-526 | netze-business@komsa.com

Produktvertrieb Unify

+49 3722 713-6021 | unify@komsa.com

*Hinweis: Es werden lediglich die Ansprechpartner/Innen aufgelistet, die auch in der aktuellen Ausgabe der Business News vertreten sind.

Inhalt

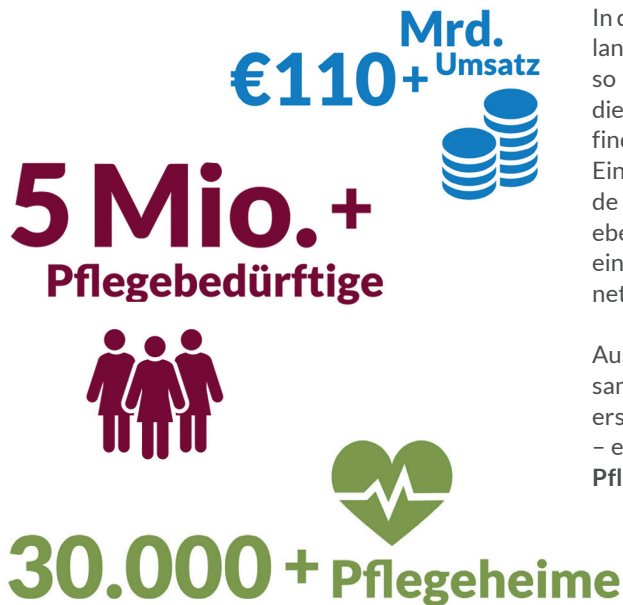
Telekom	02
Wechseln lohnt sich!	
Editorial	03
KOMSA denkt vertikal	
KOMSA	04
Digitalisierung im Pflegebereich	
Alcatel-Lucent	06
Wachstumsmarkt Healthcare	
novalink	07
Bessere Workflows und mehr Arbeitssicherheit	
Google Pixel	08
Sicherheit für Unternehmen	
Samsung	09
Galaxy Tab S9 Enterprise Edition	
Ruckus	10
Business Intelligence trifft KI	
KOMSA	10
Device-as-a-service Angebot	
innovaphone	11
Arbeitszeiterfassung	
KOMSA	11
Neue Schulungsangebote	
Unify	12
Unify Phone fpr Microsoft Teams	
Yealink	13
Arbeitsumfeld im Wandel	
Yealink	14
Look&Hear	
EPOS	16
Komfort und Konzentration im neuen Open Office	
snom	17
Telefon-Lösungen für jede Arbeitsumgebung	
Auerswald	18
Jetzt von den Aktionen profitieren	
enreach und Microsoft	19
Die perfekte Kombination	
Gigaset	20
Teams enDECT Gigaset	

BusinessNews ist ein Magazin der KOMSA AG.

Herausgeber: KOMSA AG, KOMSA Allee 1, 09232 Hartmannsdorf, Deutschland; Amtsgericht Chemnitz, HRB 17771; USt-IdNr.: DE 812940424; Vorstand: Pierre-Pascal Urbon (Vorsitzender), Steffen Ebner, Sven Mohaupt, Katrin Haubold; Aufsichtsratsvorsitzende: Kerstin Grosse; WEEE-Reg.-Nr.: DE 18291819 **Urheberrecht:** Alle im Magazin veröffentlichten Beiträge sind urheberrechtlich geschützt. Alle Rechte, auch Übersetzung und Zweitverwertung, vorbehalten. Jede Reproduktion, gleich welcher Art, ob Fotokopie, Erfassung in Datenverarbeitungsanlagen o. Ä., ist nur mit schriftlicher Genehmigung des Herausgebenden gestattet. Aus der Veröffentlichung kann nicht geschlossen werden, dass die beschriebenen Lösungen oder verwendeten Bezeichnungen frei von gewerblichen Schutzrechten sind. **Redaktion:** KOMSA AG **Redaktionsanschrift:** KOMSA AG, KOMSA Allee 1, 09232 Hartmannsdorf, Deutschland **Verantwortlich für den Inhalt der Anzeigen:** KOMSA AG **Satz/Layout:** KOMSA AG, 09232 Hartmannsdorf **Druck:** Druckerei Willy Gröer GmbH & Co. KG, Chemnitz **Haftung:** Für den Fall, dass in der BusinessNews unzutreffende Informationen oder in veröffentlichten Programmen und Schaltungen Fehler enthalten sein sollten, kommt eine Haftung nur bei grober Fahrlässigkeit des Herausgebers oder seiner Mitarbeiter/innen infrage. **Erscheinungsweise:** BusinessNews erscheint quartalsweise. **Bildnachweise:** ©Jan Felber (Titel/S. 03), AdobeStock ©Goodluz (S. 04), gettyimages ©SilviaJansen (S. 06), AdobeStock ©chaylek (S. 11)

Der Pflegebereich ist ein riesiger Markt, der nach Digitalisierung ruft ...

... und wir antworten!



In den letzten 14 Jahren hat sich die Zahl der Pflegebedürftigen in Deutschland mehr als verdoppelt: Waren es 2009 noch 2,4 Millionen Menschen, so sind es heute über 5 Millionen. Eine soziodemografische Entwicklung, die ihre Entsprechung in einem rasanten Anstieg der Pflegeeinrichtungen findet; so zählen wir heute in der Bundesrepublik über 16.180 stationäre Einrichtungen im Pflegebereich. Auch hier: Tendenz stark steigend. Gerade diese Pflegeeinrichtungen leiden unter einem hohen Fachkräftemangel ebenso wie unter einem hohen Digitalisierungsdruck. Wir haben es also mit einem Wachstumsmarkt zu tun, der sich gerade erst für Technologien öffnet, die in anderen Bereichen längst etabliert sind.

Aus diesem Grund wollen wir als KOMSA diesen Zukunftsmarkt gemeinsam mit **ausgesuchten Systemhauspartnern** und **exklusiven Vendoren** erschließen und rufen dazu die KOMSA Healthcare Community ins Leben – eine Gemeinschaft, die sich der Partnerschaft und der **Fachexpertise im Pflege-Bereich** verschreiben wird.

Die KOMSA Healthcare Community steht für 3 wesentliche Dinge:

- 1. Know-how:**
 Wir starten mit einem gemeinsam mit Healthcare-Experten entwickelten Bootcamp - das sind Webinare, die allen Community-Mitgliedern "on demand" zur Verfügung stehen und Fachwissen aus der Praxis für die Praxis vermitteln. Nach dem Bootcamp werden wir die Community regelmäßig mit neuen Inhalten rund um das Thema Gesundheit versorgen, damit die Mitglieder immer am Puls der Zeit sind.
- 2. Support:**
 Unsere enge und sehr gute Verzahnung mit der Industrie ist hier ein absoluter Benefit. Denn auch auf Produktebene halten wir die Community stets auf dem Laufenden und informieren über Produktneuheiten in diesem spannenden und lukrativen Bereich.
- 3. Austausch:**
 Weg vom Einzelkämpferdenken, hin zum WIR-Gedanken lautet die Devise, denn nur gemeinsam können wir diesen riesigen Markt in den nächsten Jahren erfolgreich und nachhaltig erschließen.





Das KOMSA Healthcare Bootcamp

Zum Auftakt und zur Konkretisierung unserer Community starten wir im September mit dem KOMSA Healthcare Bootcamp und haben dafür die ersten Systemhauspartner an Bord geholt. In einem Zeitraum von 4 Wochen sollen unsere Partnerinnen und Partner anhand von 7 Modulen Know-how rund um das Thema Healthcare erwerben.

Die Benefits sprechen für sich:

- **100-pro flexibel** – für den Healthcare-Pro von morgen: Die oben genannten Bootcamp-Beiträge stehen in unserer KOMSA-Mediathek jederzeit auf Abruf zur Verfügung. So kann jeder Teilnehmer selbst entscheiden, wann und in welcher Intensität die eigene Healthcare-Expertise vorangetrieben werden soll.
- **Mehrwert – ist eben doch mehr wert:** Die Videobeiträge werden von sorgfältig ausgewählten Experten erstellt, die Wissen aus erster Hand vermitteln. Nach Abschluss aller Module erhalten die Teilnehmer das exklusive KOMSA Healthcare Zertifikat.

Die Experten stellen sich vor:

Birger Schlürmann	Andreas Herget	Inhouse-Spezialisten
Herr Schlürmann ist seit über 30 Jahren als Coach für Pflegedienstleiter tätig und kennt somit die Pain Points unserer B2B Endkunden. Er weiß also ganz genau, wo der Schuh drückt und welchen Druck die Digitalisierung auf die Verantwortlichen in den Einrichtungen ausübt – und natürlich auch, wie wir diese Probleme lösen können.	Als ehemaliger Systemhauspartner kennt Herr Herget die Anforderungen aus vertrieblicher Sicht. Er erzählt, was funktioniert, worauf er sich in seiner aktiven Zeit konzentriert hat und was zum Erfolg führt.	Auf die Produktebene blicken sowohl die Industriepartner mit zahlreichen Video-Gastbeiträgen als auch unsere KOMSA-internen Produktexperten wie unser Head of TAC (= Technical Assistance Center), Mathias Bogusch, oder unsere Vertriebskollegin Gina Agliarulo, selbst Samsung Knox Certified Sales Professional.

Und wie geht es weiter?

Mit der KOMSA Healthcare Community verbinden wir kein kurzfristiges "Projekt" – wir als KOMSA verstehen es vielmehr als eine langfristige Aufgabe, für die wir viele Jahre eingeplant haben. Die Aufnahme weiterer Reseller ist für die Zukunft geplant und erwünscht.

Entwickeln Sie Ihr Potenzial im Wachstumsmarkt Healthcare

Mit Lösungen von Alcatel-Lucent Enterprise

Unsere Bevölkerung altert immer stärker und formt damit einen stark wachsenden Markt. Smarte Technologien ermöglichen die Unterstützung der funktionalen Fähigkeiten von Senioren und geben ihnen in weiterer Folge eine entsprechende Selbständigkeit zurück. All das ist durch eine klug vollführte Transformation möglich, die die Ansprüche der zu pflegenden Menschen stets in den Mittelpunkt stellt und mittels technischer Lösungen die Zeit am Patienten verbessert und verlängert.

Technologische Entwicklung von Alcatel-Lucent Enterprise unterstützen Ihre Kunden:

- **Verlässliche und zukunftssichere Infrastruktur**, die Mitarbeitende mit Kommunikations- und Netzwerklösungen ausstattet, damit sie effizient auf die Bedürfnisse der Bewohner reagieren und einfacher arbeiten können
- **Hochwertige WLAN-Konnektivität**, damit Pflegekräfte und Bewohner inner- und außerhalb der Einrichtung in Verbindung bleiben
- **Mobile Kommunikation** für Echtzeit-Interaktionen und eine verbesserte persönliche Sicherheit
- **Effiziente Zusammenarbeit**, damit Pflegekräfte in Echtzeit mit Teams vor Ort und aus der Distanz Kontakt halten können
- **Ortungsdienste** zum Auffinden von Personen und Geräten
- **Nachrichten und Benachrichtigungen** für mehr Sicherheit von Bewohnern und Personal, mit einem optimierten Alarm-Workflow
- **IoT-Fähigkeit**, damit Tools zur Verfügung stehen, die den Bewohnern die gewünschte Selbständigkeit ermöglichen
- **Optimierte Betriebsabläufe und Workflows**, die ein einfaches IoT-Onboarding, Mobilität und einen sicheren, einfachen, zuverlässigen, skalierbaren und effizienten Betrieb für das Verwaltungspersonal ermöglichen, ohne dass vor Ort IT-Kompetenzen erforderlich sind.



Erfahren Sie im Rahmen unserer **KOMSA Healthcare Kampagne** wie Sie, mit folgenden Lösungen aus dem Alcatel-Lucent Enterprise Produktportfolio, ganzheitliche Kundenprojekte umsetzen können.

- OmniSwitch
- OmniAccess Stellar WLAN
- Alcatel-Lucent Enterprise Kommunikationslösungen
- OmniVista Cirrus als übergreifendes Netzwerkmanagement für Netzwerkinfrastruktur aus der Cloud
- Rainbow™ by Alcatel-Lucent Enterprise

Zur KOMSA Healthcare-Lösung mit Alcatel-Lucent Enterprise:

<https://komsa.com/kurbeln-sie-mit-komsa-ihr-healthcare-business-an/>



 **KOMSA**

KOMSA Healthcare Bootcamp

Werden Sie jetzt Teil unserer Healthcare Community



Weitere
Informationen:

komsa.link/ale-business-news

Gigaset und novalink

für bessere Workflows und mehr Arbeitssicherheit

Vertrauen Sie bei dem Thema Unternehmenssicherheit auf eine professionelle Lösung Made in Switzerland & Germany

Jedes Unternehmen steht beim Thema Sicherheit vor derselben Herausforderung: die richtigen Informationen zur richtigen Zeit über den richtigen Weg an die richtige Person zu senden. Genau hier setzen Gigaset und novalink mit ihrer gemeinsamen Lösung an. Während der novalink Alarmserver novaalert im Hintergrund alle wichtigen Abläufe automatisiert und die Erreichbarkeit sicherstellt, zeigen die Endgeräte von Gigaset spielend einfach und in unmissverständlicher Klarheit jegliche Alarmierung an. Und mit erweiterten Nachrichtenoptionen können: Text, Symbole, Farben, Softkeys, Priorität und vieles mehr festgelegt werden.

Als weiteres Highlight in dem professionellen System gilt die Lokalisierungs-Funktion. Genaue Ortung über DECT/Bluetooth für eine gezielte Hilfeleistung: Der novaalert Alarmserver fordert den Standort des Mobilteils über die AML-Schnittstelle an. Die Informationen dafür stellt das Mobilteil bereit:

- über Signalstärke der DECT-Basisstationen
- über Bluetooth-Beacons (novaBEACON) in Reichweite des Mobilteils

Damit berechnet der Alarmserver die Position des Mobilteils. Personen, die einen Notruf auslösen, werden präzise geortet und erhalten schneller Hilfe.

Die professionelle Alarmierungslösung von novalink spart bei Produktionsstörungen bares Geld und kann bei Brand oder Notfall sogar Leben retten. Besonders in Krankenhäusern und Seniorenheimen ist die Lösung von Gigaset mit novalink die perfekte Kombination für sichere Alarmierung.

Für eine sichere Alarmierung ist auch die nahtlose Anbindung von Lichtruf- und Brandmeldesystemen entscheidend. Hier kommt der einzigartige novaCONNECTOR zum Zug. Der vollintegrierte novaCONNECTOR sorgt dabei für eine gesicherte, standortunabhängige und unterbrechungsfreie Kommunikation zwischen dem Lichtruf- und Brandmeldesystem und novaalert.

Egal ob Personennotruf, technische Alarmierung, Stiller Alarm, Evakuierung oder auch Alleinarbeiterschutz mit der Alarmierungslösung von Gigaset und novalink sind Sie für jeden Ernstfall gerüstet.

Haben wir Ihr Interesse geweckt?



| Das Pixel 7a

Unschlagbare Google-Sicherheit für Unternehmen

Eine leistungsstarke Kamera, einen Akku, der den ganzen Tag hält¹⁾, ein hochauflösendes Display, 5G-Konnektivität²⁾ und den von Google entwickelten Google Tensor G2-Prozessor, der auf Basis von künstlicher Intelligenz (KI) und maschinellem Lernen innovative Funktionen bereitstellt. Tatsache ist: Das Pixel 7a bietet Business-Performance auf höchstem Niveau – und das zu einem erschwinglichen Preis. In Unternehmen kommt es jedoch vor allem auf eine Sache an, und das ist die Sicherheit der Daten. Dass Pixel 7 im Bereich der von Verbrauchern als am wichtigsten eingestuften Sicherheitsmerkmale eine hervorragende Bewertung erhalten hat³⁾, kommt da gerade recht. Und welche Eigenschaften das Business-Smartphone par excellence so sicher machen, erfahren Sie hier:

Das Rundum-Sorglos-Paket für Ihre Daten

Dank Google Tensor G2 und des Titan M2™-Sicherheitschips ist Pixel mit mehreren Sicherheitsebenen ausgestattet. Zusätzlich sorgt eine Gesichts- oder Fingerabdruckerkennung dafür, dass nur der Besitzer des Smartphones das Gerät entsperren kann. So bleiben Unternehmensdaten geschützt verwahrt und können nicht in falsche Hände geraten⁴⁾

Betrüger immer einen Schritt voraus

Ein besonderes Highlight in Sachen Sicherheit ist der Anruf-Filter. Dabei nimmt Google Assistant Anrufe von unbekanntem Rufnummern entgegen und prüft diese zunächst hinsichtlich der Person und des Anliegens. Anhand dieser Informationen kann der Anwender dann entscheiden, ob das Gespräch angenommen werden soll⁵⁾



Fortlaufender Schutz vor neuen Bedrohungen

Pixel erhält mindestens 5 Jahre lang Sicherheitsupdates. So bleibt es auch im Laufe der Zeit vollumfänglich geschützt.⁶⁾

...und nach dem Feierabend?

Pixel 7a ist ein Smartphone, das über den Schreibtisch hinaus reicht. Der schnelle Wechsel zwischen Arbeitsprofil und privatem Profil ermöglicht eine strikte Trennung von Anwendungen und die unkomplizierte Gestaltung einer angenehmen Work-Life-Balance.

Jetzt weitere Informationen
einholen:

<https://karlo.de/Shop>



1) Die in Tests ermittelte ungefähre Akkulaufzeit basiert auf der Akkunutzung eines durchschnittlichen Pixel-Nutzers mit einer Mischung aus Sprechzeit, Datennutzung, Stand-by und der Nutzung anderer Funktionen. Die durchschnittliche Akkulaufzeit betrug bei Tests ungefähr 31 Stunden. Die Akkutests wurden im Netz eines großen Mobilfunknetzbetreibers durchgeführt. Der Akku wurde Ende 2022 in Kalifornien auf Prototypen der Hard- und Software getestet. Dabei wurden die Standardeinstellungen verwendet. Die Akkulaufzeit ist von vielen Faktoren abhängig und verringert sich bei Nutzung bestimmter Funktionen. Die tatsächliche Akkulaufzeit ist möglicherweise kürzer.

2) 5G erfordert einen 5G-Datentarif (separat bei einem Mobilfunkanbieter erhältlich). 5G ist nicht für alle Mobilfunkanbieter und in allen Regionen verfügbar und kann je nach Land variieren. Wende dich für weitere Informationen an einen Mobilfunkanbieter. 5G-Verfügbarkeit, -Geschwindigkeit und -Leistung sind von vielen Faktoren abhängig, einschließlich der technischen Leistungsmerkmale des Mobilfunknetzes und der Signalstärke. Die tatsächlichen Ergebnisse können variieren. Manche Funktionen sind nicht in allen Regionen verfügbar. Für die Datenübertragung können Gebühren anfallen. Unter g.co/pixel/networkinfo findest du weitere Informationen.

3) Basierend auf einem Bericht eines externen globalen Forschungsunternehmens. Bei der Bewertung wurden Funktionen berücksichtigt, die eventuell nicht in allen Ländern verfügbar sind. Unter google/mobilesecurity2022 finden Sie weitere Informationen.

4) Common Criteria-Zertifizierung für Hardware- und Kryptografiebibliotheken. Unter g.co/pixel/certifications finden Sie weitere Informationen.

5) Nicht in allen Sprachen und Ländern verfügbar. Unter g.co/help/callscreen finden Sie weitere Informationen.

6) Android-Sicherheitsupdates für mindestens 5 Jahre ab Aufnahme des Geräts in den Google Store USA. Unter g.co/pixel/updates finden Sie weitere Informationen.

SAMSUNG

Galaxy Tab S9 Enterprise Edition



Simuliertes Bild. Galaxy Tab S9 Ultra gemäß IP68-Zertifizierung vor dem Eindringen von Wasser und Staub geschützt. Schutz bei dauerhaftem Untertauchen bei bis zu 1,5 m Wassertiefe für 30 Minuten und ausschließlich in klarem Wasser. Kein Schutz bei Salzwasser und anderen Flüssigkeiten.

| Für alle, die Großes vorhaben

Das neue Galaxy Tab S9 – Enterprise Edition

Das 27,81 cm (11")¹⁾ große Display des Galaxy Tab S9 Enterprise Edition bietet jede Menge Raum für Inspiration, Kreativität und Produktivität. Ausgestattet mit der Dynamic AMOLED-Technologie werden Inhalte mit hoher Helligkeit, starken Kontrasten, tiefen Schwarzwerten und lebendigen Farben intensiv zur Geltung gebracht – auch bei direkter Sonneneinstrahlung. Gleichzeitig wird Blaublicht reduziert, um so die Augen zu schonen und lange Konzentration zu ermöglichen. Ideale Voraussetzungen für Projekte und lange Arbeitstage!

Und apropos ideale Arbeitsvoraussetzungen: Mit einem Gehäuse aus robustem Armor Aluminium und IP68-Zertifizierung²⁾ ist das Gerät nicht nur staubdicht, sondern auch gegen das Eindringen von Wasser geschützt. Auf diese Weise kann es orts- und wetterunabhängig verwendet werden. Ergänzend dazu gesellt sich der im Lieferumfang enthaltene S Pen. Dank präzisiertem Druckpunkt mit geringer Latenz gehen Video- und Fotobearbeitung, Zeichnungen, Skizzen sowie Notizen flüssig von der Hand. Letztere können über die Produktivitäts-App Samsung Notes außerdem nicht nur direkt in Text umgewandelt, sondern auch mit anderen geteilt

Ab sofort
mit 3 Jahren Garantie*
für ausgewählte
Enterprise Edition
Modelle.

und gemeinsam bearbeitet werden.³⁾ Sobald alles erledigt ist, wird der magnetische S Pen zum Aufladen und Aufbewahren einfach an der Rückseite des Gerätes befestigt.

Ist eine Pause angesagt, zeigt sich das Galaxy Tab S9 Enterprise Edition auch in Sachen Unterhaltung von seiner besten Seite. Ein leistungsstarker Snapdragon 8 Gen 2 for Galaxy Prozessor, eine adaptive Bildwiederholrate von 120 Hz und ein ausdauernder Akku ermöglichen unbeschwertes Gaming- und Streaming-Vergnügen.

Mehr Informationen erhalten Sie
in der KOMSA Herstellerwelt:
<https://komsa.com/herstellerwelt/samsung>



¹⁾ Displaydiagonale gemessen im vollen Rechteck und ohne Berücksichtigung der abgerundeten Ecken. Der tatsächlich nutzbare Bildschirmbereich ist weiter durch den Bereich der Kamera verringert.

²⁾ Schutz bei dauerhaftem Untertauchen bei 1,5 m Wassertiefe für 30 Minuten und ausschließlich in klarem Wasser. Kein Schutz bei Salzwasser und anderen Flüssigkeiten, insbesondere Seifenlauge, Alkohol und/oder erhitzter Flüssigkeit. Der SIM-Kartenhalter muss stets vollständig mit dem Gerät abschließen, so dass durch ihn kein Wasser eindringen kann.

³⁾ Für die allgemeine Verwendung von Samsung Notes über Geräte hinweg ist eine Netzwerk- oder WLAN-Verbindung erforderlich. Alle Geräte müssen in denselben Samsung Account eingeloggt sein. Nicht auf Wearables verfügbar. Das gemeinsame Arbeiten an geteilten Notizen in einer Gruppe ist nur auf einem Galaxy Smartphone oder Tab mit Android O OS oder höher verfügbar. Erfordert aktuelles App-Update der Samsung Notes-App.

* Garantieverlängerung von zwei auf drei Jahre für Enterprise Edition Modelle die ab 2023 auf den Markt gekommen sind. Es gelten die Garantienbedingungen unter: <https://www.samsung.com/de/support/warranty/>. Die Garantiezeit beginnt mit dem Kauf des Produkts.

Entdecken Sie unsere attraktiven Konditionen

auf Samsung- und Poly-Produkte



Entdecken Sie RUCKUS One™

Business Intelligence trifft auf KI-gesteuerte konvergierte Netzwerksicherung

Dank benutzerfreundlicher Bedienung, problemloser Erweiterungsmöglichkeiten und flexibler Konfigurierbarkeit vereinfacht RUCKUS One™ die Komplexität moderner Netzwerke. So wird es auch kleinen IT-Teams ermöglicht, ein leistungsstarkes Multi-Access-Netzwerk über ein einziges Web-Dashboard oder eine native mobile Anwendung bereitzustellen, zu verwalten und zu optimieren.

Das Funktionsprinzip von RUCKUS One™ basiert dabei auf modernster künstlicher Intelligenz und patentierten Algorithmen für maschinelles Lernen. Dadurch kann Ihre IT-Abteilung schnell auf Störungen reagieren und verhindern, dass diese sich zu Problemen ausweiten und den Service beeinträchtigen. Um an dieser Stelle eine noch höhere Effizienz und Prioritätensetzung zu erreichen, wird außerdem eine Klassifizierung der Probleme nach ihrem Schweregrad vorgenommen. Das Resultat? Ungeplante Ausfallzeiten sinken und die Servicequalität steigt!

Abgerundet wird das Nutzererlebnis durch KI-generierte Empfehlungen innerhalb von RUCKUS One™, die nicht nur Ihr Netzwerk automatisch optimieren, sondern auch Ihre Key Performance Indicators (KPIs) verbessern.

Weitere Informationen zu RUCKUS One™ erhalten Sie hier:

<https://www.ruckusnetworks.com/globalassets/digizuite/973494-ruckus-one-pa-114131-en.pdf>



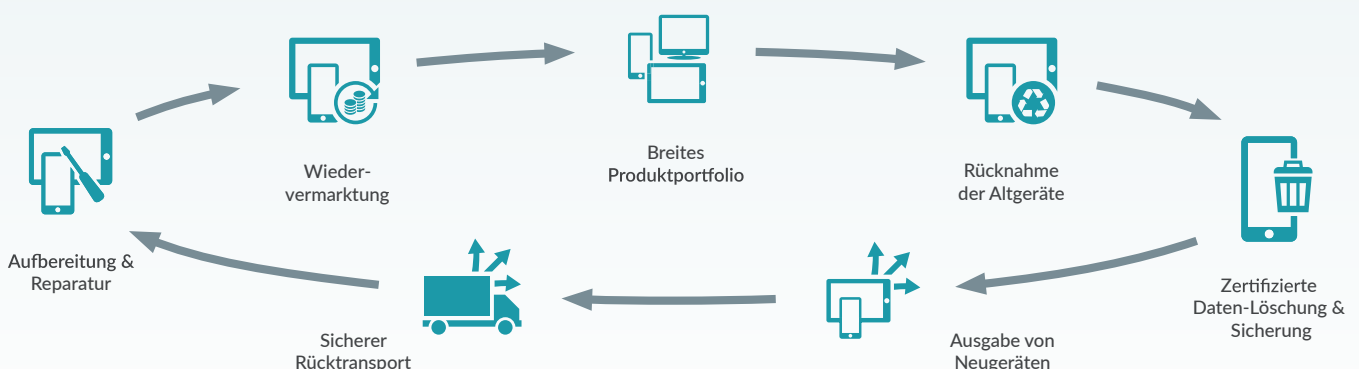
Wohin mit ausgedienten Smartphones?

Seien Sie dabei und sparen Sie mit uns gemeinsam wertvolle Ressourcen. Wir bereiten gebrauchte Geräte und Retourenware auf und bieten Ihnen eine umweltfreundliche, nachhaltige sowie margenträchtige Alternative zur Neuwarenvermarktung.

Für Ihren Eigenbedarf:

Firmenhandys & Tablets flexibel mieten statt kaufen mit dem Device-as-a-service Angebot von KOMSA.

Jetzt informieren:



Gesetzeskonforme Arbeitszeiterfassung leicht gemacht

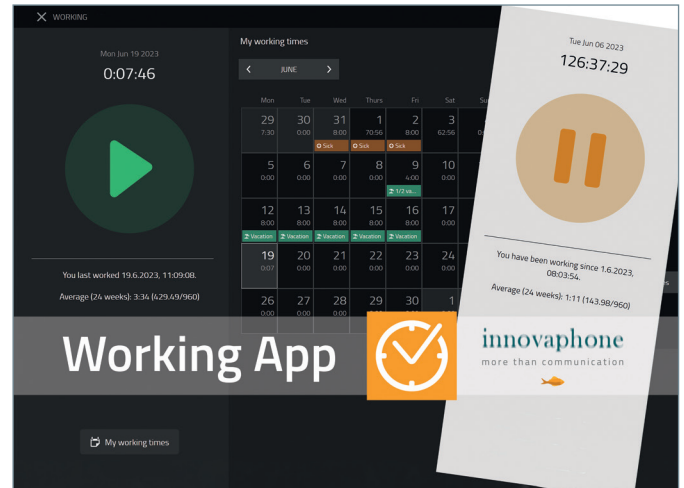
Mit der innovaphone Working App

Seit September letzten Jahres ist das Thema Arbeitszeiterfassung in aller Munde. Die gesetzliche Verpflichtung zur systematischen, zuverlässigen, objektiven und zugänglichen Erfassung der gesamten Arbeitszeit - für viele Unternehmen ein echter Paukenschlag!

Erfüllt die manuelle Aufzeichnung auf einem Stück Papier oder in einer Excel-Tabelle diese Anforderungen bereits? Oder droht nun doch die Pflicht zur elektronischen Zeiterfassung, wie im jüngsten Referentenentwurf des Bundesministeriums für Arbeit und Soziales gefordert?

Ganz gleich, was das geänderte Arbeitszeitgesetz letztendlich vorschreiben wird - mit der innovaphone Working App sind Unternehmen für sämtliche Szenarien bestens gewappnet! Arbeitnehmer können hierbei ihre Arbeits- und Pausenzeiten ganz einfach selbst erfassen. Und gesetzliche Vorgaben zu Arbeits-, Pausen- und Ruhezeiten sowie zur Sonn- und Feiertagsarbeit werden automatisch berücksichtigt.

Klingt praktisch? Das ist es auch! Testen Sie jetzt die neue innovaphone Working App!



Weitere Informationen zur
Working App erhalten Sie hier:

<https://komsa.com/herstellervelt/innovaphone>



 **Komsa**

Hybrid & Smart:

Neue Schulungs- angebote

Jetzt anmelden



Unify Phone for Microsoft Teams

Entdecken Sie die wichtigsten Vorteile

Atos Unify gibt die Freigabe von „Unify Phone for Microsoft Teams“ bekannt. Diese Version erweitert Unify Phone in die Microsoft Teams-Umgebung und ermöglicht es Microsoft Teams-Benutzern, OpenScape-Plattformen mit ihrem Microsoft Teams-Client über den Unify Phone-Client zu nutzen.

Die wichtigsten Vorteile für Ihre Kunden:

- Nutzung der bestehenden OpenScape-Plattform, um in Microsoft Teams eine qualitativ hochwertige, professionelle Sprachkommunikation zu ermöglichen
- Keine zusätzlichen Microsoft-Lizenzen oder Session Border Controllers (SBCs) von Drittanbietern
- Microsoft Teams-Benutzer können eine App zu ihrem Desktop hinzufügen und Unify Phone in ihren mobilen, Web- und Desktop- Microsoft Teams-Clients verwenden
- Nutzung bestehender Rufnummern und Tischtelefone
- Kein Wechsel zu einem anderen Netzbetreiber
- Einfache und kostengünstige Alternative im Vergleich zum Microsoft Phone System
- Keine Zusatzkosten (Unify Phone for Microsoft Teams als Teil des regulären Unify Phone-Abonnements)
- Nutzung aller wesentlichen Funktionen von Unify Phone innerhalb des Microsoft Teams-Clients. (Kontaktsuche, Anrufe aus der Anrufliste zurückzurufen, Telefonnummern direkt aus den Microsoft Teams-Clients (Desktop, Web und Mobile) über die OpenScape-Plattform wählen)

Die Unify Phone-Anwendung (Web, Progressive Web App und Mobile) läuft in Verbindung mit dem Unify Phone for Microsoft Teams Plug-in, um das Softphone bereitzustellen. Das Microsoft Teams Plug-in unterstützt auch die Präsenzsynchronisation zwischen Microsoft Teams und Unify Phone. Zur Erweiterung von Unify Phone for Microsoft Teams muss zunächst eine Unify Phone for OpenScape bereitgestellt werden.



Die unterstützten freigegebenen Versionen von Phone V2.1 an OpenScape sind:

- OpenScape Business V3 R2
- OpenScape Voice V10 R3
- OpenScape 4000 V10 R1

Erfahren Sie mehr über Unify Phone für OpenScape:

<https://komsa.com/herstellerwelt/atos-unify/unify-phone/>



KOMSA

KOMSA Healthcare Bootcamp

Werden Sie jetzt Teil unserer Healthcare Community



Weitere Informationen:

komsa.link/unify-business-news



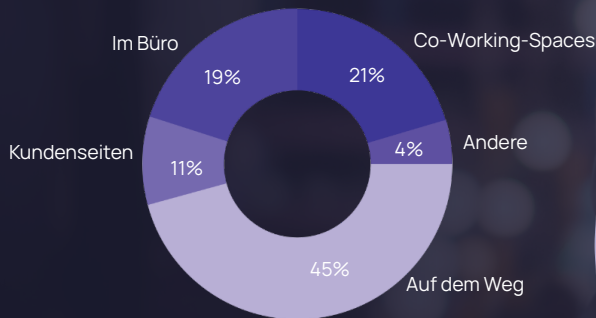
60%
off list price

Gültig bis 30. September

60 % Rabatt auf die BH71-NFR-Police
Scannen Sie den QR-Code oder kontaktieren
Sie uns per E-Mail: vertrieb@yealink.com

BH71 IHR PERFEKTER GESCHÄFTSPARTNER ÜBERALL

DAS ARBEITSUMFELD IM WANDEL



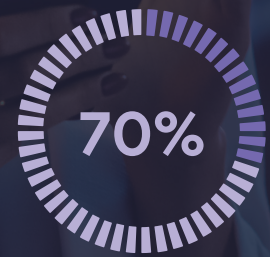
Arbeitsplatz

Sehr mobile, mehr Outdoor-Szenen



Arbeitsstil

Tendenz zu Mobile Working



70 % der Telearbeit wird bis

2025 mit stationären

Arbeitsplätzen konkurrieren

MEHR ALS DRAHTLOS



• 4-MIC-ARRAY-BEAMFORMING

Hintergrundgeräusche werden
zu 90 % unterdrückt

• ULTRALANGE GESPRÄCHSZEIT

- Langlebig für 30 Stunden Nutzung

• 18g LEICHT

Klein und tragbar für überall

*Gewichtsmessung ohne Ko'er

• AN VERSCHIEDENE OHREN ANGEPASSTE FORM

3 Optionen, beste Passform



BH71
Mobile Worker



BH71 Pro
Hybrid Worker



BH71 Workstation
In the office



BH71 Workstation Pro
Executive Hybrid Worker

Look&Hear

Premium-Erlebnisse für Meetings mit der All-in-One-Lösung von Yealink

Nicht jeder Raum bietet die gleichen Voraussetzungen für kommunikative und kooperative Meetings, sie können sich unter anderem in Größe und Lichtverhältnissen unterscheiden. Aus diesem Grund bietet Yealink effizienzsteigernde All-in-One-Lösungen, die sich an die unterschiedlichen räumlichen Gegebenheiten Ihrer Kunden anpassen. Während sich die MeetingBar A10 und A20 ideal für kleinere Konferenzräume eignen, ist die MeetingBar A30 für größere Konferenzräume konzipiert.

MeetingBar A10

Alles in einem

Prozessor, Kamera, Mikrofone, Lautsprecher, Bluetooth, Wi-Fi und weitere Funktionen sind in der MeetingBar A10 integriert. Außerdem ist sie mit Android 11 ausgestattet und dank der einfachen Installation in weniger als 10 Minuten einsatzbereit. Hervorragende Bedingungen für kleine Besprechungsräume!

Intelligente Kamerasysteme

Die 4K-Kamera mit integriertem PTZ (Pan-Tilt-Zoom) und einem Sichtfeld von über 120° übernimmt die automatische Schwenk- und Zoomsteuerung. Überbelichtete Bilder und schlechte Bildqualität durch unzureichende Beleuchtung gehören damit der Vergangenheit an. Und durch den elektrischen Schutzverschluss wird die Kamera vor Beschädigungen bewahrt. Außerdem verfügt die MeetingBar A10 über weitere intelligente Funktionen wie Auto Framing und Speaker Tracking. Während das Auto-Framing alle Personen im Raum erfasst und das Bild automatisch anpasst, fokussiert das Speaker-Tracking die sprechenden Personen.

Die optimale All-In-One-Lösung für kleine Meetingräume.

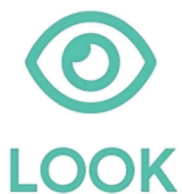
Ausgezeichnete Audioqualität

Während die integrierten Lautsprecher jedes Wort klar und deutlich wiedergeben, sorgt der AI-Rauschunterdrückungsalgorithmus dafür, dass störende Nebengeräusche wie Tastenklicks und Schritte der Vergangenheit angehören. Und für eine präzise Sprachaufnahme sowie Echounterdrückung sorgen 8 MEMS-Mikrofon-Arrays.

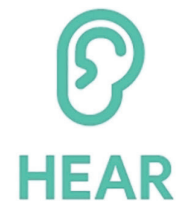
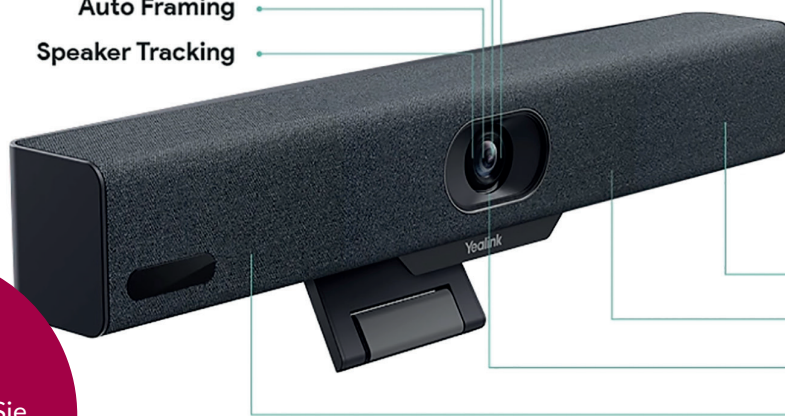
Zertifizierte Lösungen

Die MeetingBar A10 ist für die Konferenzzusammenarbeit mit Microsoft Teams, Zoom sowie Device Mode zertifiziert. Damit sind alle gängigen Funktionen problemlos möglich.

Noch bis zum 30.09. können Sie die MeetingBar zum Einstiegspreis erwerben. Wählen Sie an der Kasse im Karlo-Shop folgende Projekt-ID aus: 10070571



4K Kamera
120° Sichtfeld (Field of View)
Auto Framing
Speaker Tracking



Noise Cancellation
Full-Duplex Audio
Electric Lens Cap
8 MEMS Mic Array

*Auf alle Geräte erhalten Sie bis zu 18% Rabatt.

Mehr Informationen erhalten Sie in der KOMSA Herstellerwelt:

<https://komsa.link/look-hear>



Angenehme
und effiziente
Besprechungen leicht
gemacht.

MeetingBar A20 und A30

Als Ergänzung zur MeetingBar A10 gibt es die MeetingBar A20, die ebenfalls für kleinere und überschaubare Besprechungsräume geeignet ist. Die MeetingBar A30 hingegen ist für den Einsatz in größeren Besprechungsräumen ausgelegt. Beide Modelle verfügen über die Vorteile der MeetingBar A10 und wurden darüber hinaus noch um einige Technologien und Features erweitert.

Insbesondere die Kamerafunktionen überzeugen: Die MeetingBar 20 ist eine voll ausgestattete Video Collaboration Bar mit einer 20 MP Kamera und einem 133° Blickwinkelobjektiv für eine hervorragende Videoqualität. Die MeetingBar A30 ist mit einem dualen Kamerasystem ausgestattet, das aus einer Weitwinkel- und einer Telekamera besteht. Mit nur einem Klick können Ihre Kunden an Meetings teilnehmen, einschließlich Zoom und Microsoft Teams.

Noch bis zum 30.09. können Sie die MeetingBar A20/A30 zum Einstiegspreis erwerben. Wählen Sie an der Kasse im Karlo-Shop folgende Projekt-ID aus: 10070571



A30



A20

Nutzen Sie noch heute Ihre Chance und überzeugen Sie sich selbst!
Jetzt bestellen >>>

MeetingBoard - collaboration onboard

Mit einem 65 Zoll großen LED-Touchscreen, der auch als Whiteboard genutzt werden kann, der gleichzeitigen Bearbeitung durch mehrere Personen und einer integrierten Kamera mit Present-Tracking garantiert das MeetingBoard einen reibungslosen Ablauf hybrider Meetings. Darüber hinaus ist es mit 16 MEMS Beamforming-Mikrofon-Arrays versehen, die dank Echo- und Rauschunterdrückung einen klaren Klang garantieren. Zusätzlich sorgen 4+2 Stereomikrofone für ein räumliches Stereobild. So entsteht der Eindruck, dass sich alle Teilnehmer während des Meetings gegenüber sitzen. Durch die Kompatibilität mit Microsoft Teams und Zoom ist es flexibel einsetzbar und, auf dem FloorStand montiert, mobil und überall hin mitzunehmen. Das MeetingBoard gibt es auch in 85 Zoll.

Noch bis zum 30.09. können Sie das MeetingBoard zum Einstiegspreis erwerben. Wählen Sie an der Kasse im Karlo-Shop folgende Projekt-ID aus: 10070539



Einfach
in der Anwendung,
einfach in der
Installation.

Mehr Informationen erhalten Sie in der KOMSA Herstellerwelt:
<https://komsa.link/look-hear>

Komfort und Konzentration im neuen Open Office

Dank des Audio-Spezialisten EPOS

Die Headsets der Serien IMPACT 1000 und 5000T von EPOS bieten eine herausragende Audioleistung. So bleiben Sie konzentriert und können klar kommunizieren, ganz unabhängig vom Geräuschpegel.

Was ist das neue Open Office?

Das neue Open Office ist entweder ein Großraumbüro in einem Unternehmen, in dem Ihre Kollegen an hybriden Besprechungen teilnehmen und quer durch den Raum miteinander plaudern, oder ein offenes Büro zu Hause, mit einer Geräuschkulisse, in der die Waschmaschine brummt und der Hund bellt. Bei so vielen Ablenkungen fällt es den Mitarbeitern schwer, sich zu konzentrieren und ihre Arbeit zu erledigen. Dies wiederum führt dazu, dass die Menschen ermüden und weniger produktiv sind.

Audiotechnologie entwickelt für Ihr Gehirn

EPOS BrainAdapt™ sorgt für eine geringere Ermüdung des Gehirns, eine bessere Konzentration und damit eine verbesserte Leistung während des gesamten Arbeitstages. So bleiben Sie während des gesamten Arbeitstages fokussiert.

EPOS-Headsets erfüllen die Anforderungen von Open Offices. Das bedeutet eine erstklassige Audioqualität mit effektiver Geräuschunterdrückung, Sprachverständlichkeit und führender Mikrofontechnologie in allen offenen Büroumgebungen.

- **Immer voll konzentriert mit Active Noise-Cancelling:** Dank der anpassbaren ANC-Funktion werden externe Ablenkungen ausgeblendet. So können Sie sich ganz auf Ihre Arbeit konzentrieren.
- **Bei jedem Anruf deutlich gehört werden:** EPOS-Headsets verfügen über eine branchenführende Sprachaufnahme mit EPOS AI™. Dies sorgt für eine kristallklare Kommunikation und stellt sicher, dass jedes Wort gehört wird.
- **Tragekomfort über den ganzen Tag:** Unsere Headsets sind für den ganztägigen Gebrauch konzipiert und zeichnen sich durch leichtes Design, flexible Tragearten und weiche Materialien aus, die ausgezeichneten Komfort bieten.



IMPACT 1000 –
Bluetooth®-Headsets
für das moderne
offene Büro

IMPACT 5000T – Varianten
der IMPACT 5000-Serie,
die für Microsoft Teams
zertifiziert sind



Mehr zum Thema:

www.eposaudio.com/de/de/enterprise/headsets/new-open-office



Telefonieren ist nicht gleich Telefonieren

Snom Lösungen für jede Arbeitsumgebung

Neben stetiger Erreichbarkeit ohne Störungen ist es Nutzern bei Telefonaten im professionellen Umfeld vor allem wichtig, Gespräche in höchster Qualität und mit maximaler Sicherheit führen zu können. Die Produkte von Snom garantieren erstklassige Anruferlebnisse und sind je nach Ausführung sowohl am als auch fernab des Bürotisches einsetzbar.

Am Platz telefonieren

Snom vereinte alle Visionen der Zukunft und entwickelte daraus die bisher modernste Telefonserie D8xx. Sie enthält jegliche Vorzüge der Vorgängerserien und wurde nun um eine Vielzahl an neuen durchdachten Funktionen und Technologien wie etwa einem Wi-Fi Lichtsensor oder USB 2.0 erweitert. Neben eleganten Elementen aus gebürstetem Metall in „Gunmetal“-Optik besticht jedes Gerät zudem mit einem stufenlos schwenkbaren Display. Je nach Einsatzgebiet und persönlichen Präferenzen stehen bei der Snom D8xx Serie sowohl ein Einsteigergerät (Snom D862) als auch ein umfangreich ausgestattetes Exemplar (Snom D865) zur Auswahl.

Mobil telefonieren

Auch für das Telefonieren innerhalb des Bürokomplexes oder auf der Geschäftsfläche hat Snom mithilfe der DECT-Funktechnik die passende Lösung parat! Unter Verwendung der zum Beispiel M400 Basis können 20 Mobilteile eingesetzt und bis zu 50 Meter im Innenbereich sowie bis zu 300 Meter im Außenbereich abgedeckt werden. Mit einem großen, hochauflösenden Farbdisplay fügt sich das Snom M30 nahtlos in die Reihe professioneller Mobilteile ein. Der leistungsstarke Akku erlaubt dabei bis zu 22 Stunden Sprech- oder 2 Wochen Stand-by-Zeit. Die beiden Geräte sind im Bundle als Snom M430 erhältlich.

Mehr Informationen erhalten Sie
in der KOMSA Herstellerwelt:

<https://komsa.com/herstellerwelt/snom/>



snom M430



snom D865



snom D862

Jetzt von allen Auerswald Aktionen profitieren!

Exklusive Angebote für die Soft-PBX COMtrexx, IP-DECT und die Telefone der COMfortel D-Serie

COMtrexx Promo-Aktion

Mit der Promo-Aktion bekommen Sie die Soft-PBX-Lösung **COMtrexx Business** zusammen mit **5 Floating-User-Lizenzen** für einen unschlagbaren Preis von nur **409€ netto**. Die COMtrexx Business ermöglicht bis zu 150 User bei bis zu 40 gleichzeitigen Gesprächen. Profitieren Sie von neuen, integrierten Funktionen, die eine noch flexiblere und moderne Gestaltung der Businesskommunikation ermöglichen. Die COMtrexx Lösung überzeugt dabei nicht nur durch die zeitsparende Einrichtung, sondern auch durch die transparente und zukunftsichere Userlizenzierung. Dank des Floating-User-Lizenzmodells lassen sich Wechselarbeitsplätze unkompliziert realisieren und mit nur einer Lizenz pro User bis zu 5 Endgeräte ohne Mehrkosten zuordnen.*

DECT-Bundlepaket Mini-Multizelle

Als günstiges Singlecell-System für den Einstieg in die IP-DECT-Welt bietet Auerswald für kleine und mittelgroße Unternehmen das COMfortel WS-500S an. Es unterstützt bis zu 20 Handteile und erlaubt bis zu 8 parallele Anrufe – Alarm-, Message- und Lokalisierungsfunktionen für die Integration von Alarmsystemen sind optional verfügbar. Erweitert ein Unternehmen seine Fläche oder ist die Erreichbarkeit im Außenbereich nicht gegeben, sollten professionelle Telefonsysteme mitwachsen. Drei COMfortel WS-500S werden dabei kombiniert und ermöglichen schnurlose Erreichbarkeit auf einem deutlich größeren Areal – ohne dass die Kosten explodieren und zudem

einfach zu konfigurieren! Sichern Sie sich jetzt die Bundlepakete als Sonderedition für nur **969 € netto** mit drei COMfortel WS-500S sowie den Handteilen COMfortel M-710 (3 Stück) und COMfortel M-730 (2 Stück). Ein zusätzliches **Cashback von 50 €** erhalten Sie über das Auerswald Bonusprogramm.

COMfortel D-Serie exklusiv in Weiß

Mit der COMfortel D-Serie bietet Auerswald moderne IP Desk Phones mit produktivitätssteigernden Funktionen, die optimal auf die COMtrexx abgestimmt sind. Die COMfortel D-Serie steht durchgängig – egal, ob Low-Budget- oder Highend-Gerät – für das Must-Have-Featureset der modernen Businesskommunikation. Als limitierte Sonderedition gibt es das **COMfortel D-400 und D-600 jetzt auch in Weiß**. Die Designerstücke zieren nicht nur jeden Schreibtisch, sondern sind durch ihren cleanen Look auch ideal für den Einsatz im medizinischen Umfeld, wie z. B. in Krankenhäusern, Pflegeeinrichtungen und Arztpraxen, geeignet.

Sichern Sie sich jetzt die Angebote bei der KOMSA. Schnell sein lohnt sich, denn die Aktionen gelten nur, solange der Vorrat reicht!

Jetzt mehr zu den Produkten erfahren!

<https://www.auerswald.de/de/start>



Exklusiv und nur für kurze Zeit!



| Enreach präsentiert

Die optimale Ergänzung für Microsoft Teams

Enreach bietet vielfältige Erweiterungen für Microsoft Teams. Von der schnellen Anbindung an das öffentliche Telefonnetz bis hin zu effizienten Funktionen für die Sprachkommunikation finden Kunden und Partner so die perfekte Lösung für ihre Anforderungen.

Microsoft Teams hat sich in vielen Unternehmen als Standard für Meetings, interne Chats und Anrufe etabliert. Das Enreach Portfolio bietet unterschiedliche Integrationskonzepte für ein optimales Nutzererlebnis mit Teams. Vertriebspartner können so die verschiedensten Kundenanforderungen adressieren, gleichgültig, ob es um die Anbindung an das öffentliche Telefonnetz geht oder darum, MS Teams um starke Funktionen wie individuelle Weiterleitungen oder vorgeschaltete Warteschlangen zu ergänzen. Weitere Argumente, die für eine spezialisierte Kommunikationslösung sprechen, sind zum Beispiel die Möglichkeiten für eine professionelle Mobilfunkeinbindung, die vollumfängliche Unterstützung von DECT-Installationen oder die

Integration von KI-basierten Voice-Bots.

Mit langjähriger und umfangreicher Voice-Kompetenz bietet Enreach Kommunikationslösungen, die MS Teams ideal ergänzen und fehlende Funktionen hinzufügen – für optimale Erreichbarkeit, perfekten Kundenservice und verbesserte Effizienz.

Mehr zum Thema:

<https://www.enreach.de>



ENREACH UND MICROSOFT TEAMS DIE PERFEKTE KOMBINATION

Enreach bietet starke Erweiterungen für Microsoft Teams. Von der schnellen Anbindung an das öffentliche Telefonnetz bis hin zu leistungsstarken Funktionen für die Sprachkommunikation. So finden Kunden und Partner die perfekte Lösung für alle Anforderungen.

Jetzt Enreach Partner werden!

enreach.de

Teams entDECT Gigaset. Ab sofort mit Microsoft Teams- Integration.



N670 und N870 IP PRO ab sofort mit Teams Integration.

Durch die Integration des neuen SIP-Gateways für Microsoft Teams sind jetzt unsere DECT-basierten Single- und Multizellen-Systeme N610, N670, N870 und N870E IP PRO mit Teams kompatibel. Sowohl die Gigaset DECT-Basisstationen als auch die angeschlossene DECT-Mobilteile werden automatisch über Auto-Provisioning konfiguriert.

gigaset.com/pro

Gigaset